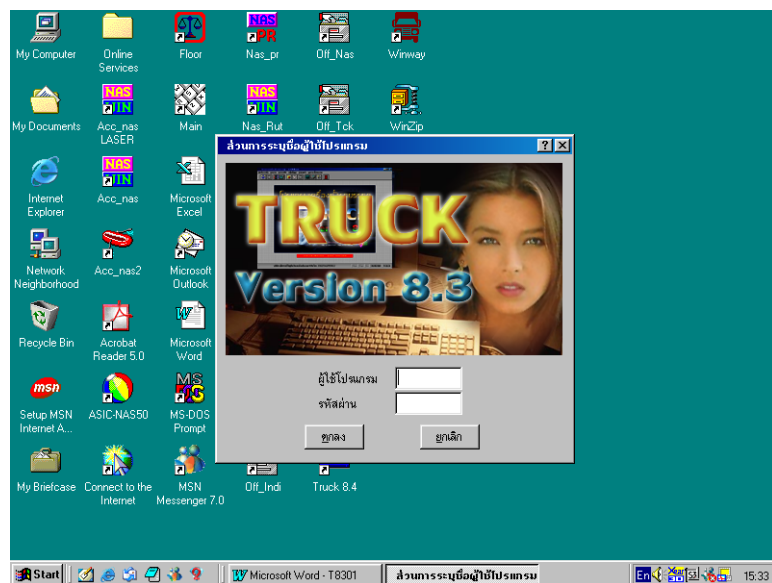
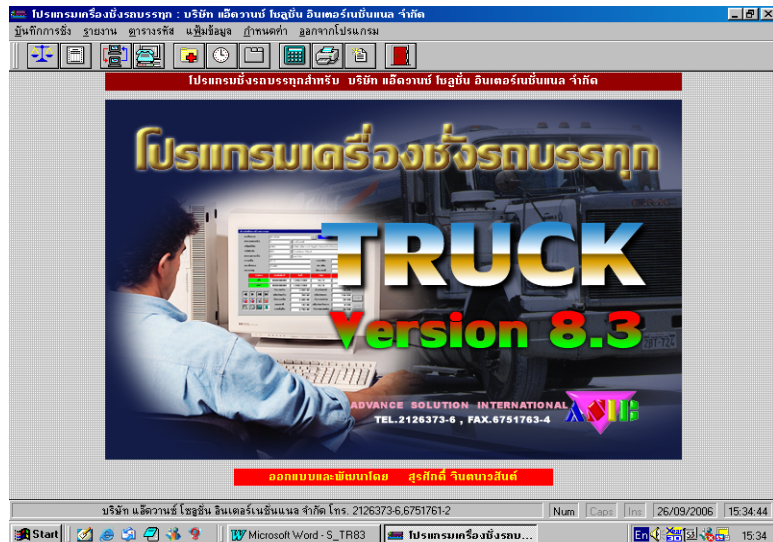


โปรแกรมเครื่องชั่งรถบรรทุก (Truck Scale Software)

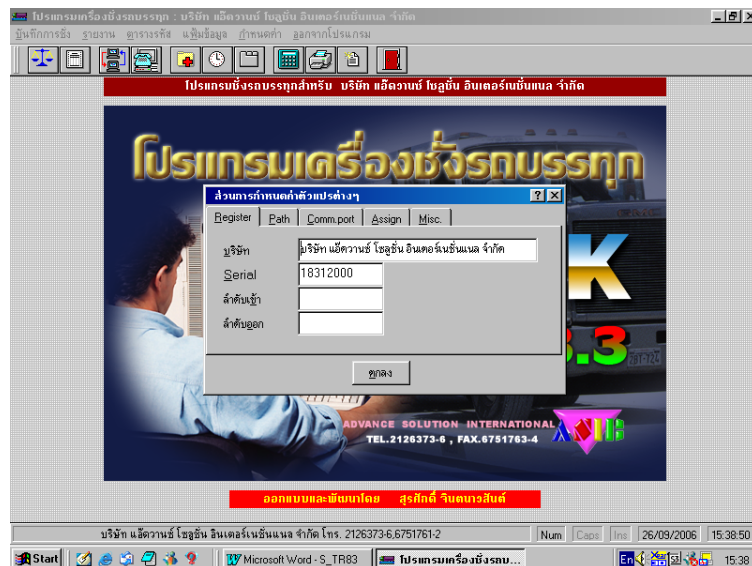
- สามารถใช้กับเครื่องไมโครคอมพิวเตอร์ ทุกรุ่นทุกยี่ห้อที่สามารถลง windows ตั้งแต่ 98 ขึ้นไปได้
- ทำงานบนระบบ WINDOWS 98 ขึ้นไป
- สามารถต่อเชื่อมกับเครื่องอ่านน้ำหนักได้ถึง 4 เครื่อง โดยใช้เครื่องคอมพิวเตอร์ ตัวเดียว
- มีให้เลือกทั้งแบบ **STANDALONE** และ **LOCAL AREA NETWORK**
- สามารถพิมพ์เอกสารและรายงานออกทางเครื่องพิมพ์ **DOT MATRIX LASER** และ **INKJET**
- สามารถแสดงผลทั้งจอภาพ (**Monitor**) เป็นอักษรและรูปภาพกราฟฟิคและสามารถแสดงผลออกทางเครื่องพิมพ์เป็นอักษรไทยและอังกฤษ



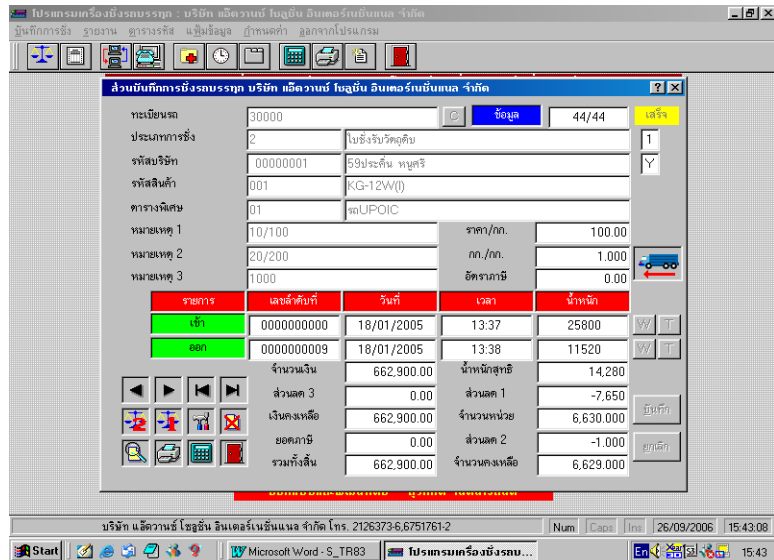
- สามารถแสดงภาพได้ทั้งสี และขาว-ดำ
- สามารถต่อเชื่อมกับอุปกรณ์ควบคุมระบบไฟสัญญาณอื่นๆ ได้ อาทิเช่น ไฟสัญญาณ หรือไม้กั้น
- สามารถต่อเชื่อมกับเครื่องอ่านค่าน้ำหนักได้หลายยี่ห้อ โดยไม่ต้องแก้ไขโปรแกรม
- ในอนาคตแม้มีการเปลี่ยนเป็น ปี ค.ศ. 2000 ไม่มีผลต่อโปรแกรมซึ่งสามารถใช้งานได้ตามปกติ
- สามารถบันทึกข้อมูล, ทะเบียนรถ, ลำดับเข้า, เลขที่การชั่ง, สินค้า, ภาษีมูลค่าเพิ่ม, ประมวลต่างๆ, บริษัทที่รับหรือส่งสินค้า, วัน/เวลาและข้อมูลน้ำหนัก, ราคา, การคำนวณเงิน
- มีการแสดงคำแนะนำทุกขั้นตอนบนหน้าจอ ในขณะที่กำลังปฏิบัติงานและมีข้อความเตือนในเวลาที่ทำงาน ผิดพลาด



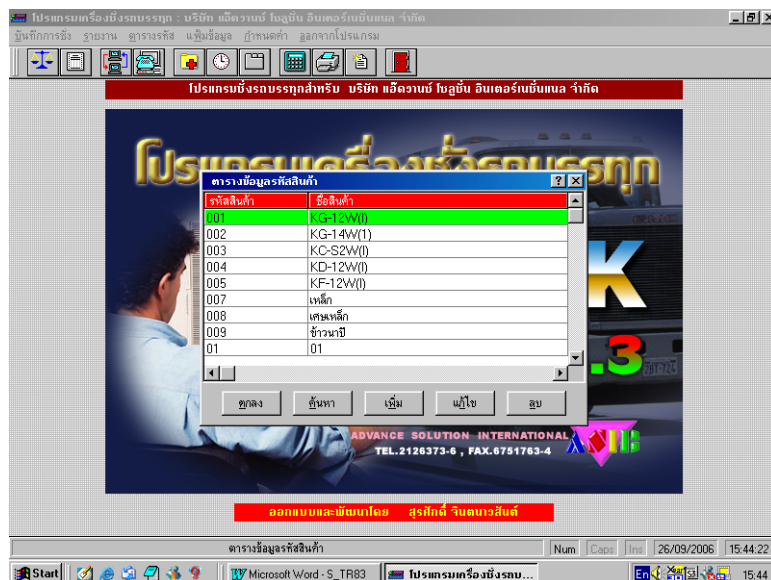
- การซ้รับและส่งสินค้าสามารถทำได้ถึง 3 รูปแบบ ซึ่งแต่ละรูปแบบจะมีข้อดีต่างกันและมีความเหมาะสมต่างกันไปตามธุรกิจ
 1. บันทึกและซ้ทั้งข้ขณะรถเข้าและรถออก
 2. บันทึกเฉพาะรถหนักและใช้ประวัติหน้าหน้กรรถ
 3. บันทึกแบบการซ้เพียงครั้งเดียว
- การใช้โปรแกรมในแต่ละหน้าจอเป็นลักษณะหน้าต่าง (Windows) ซึ่งเป็นที่นิยมใช้เพราะความง่ายและสวยงามของหน้าจอและสายตาของผู้ทำงาน



- มีรูปภาพคำสั่ง (Icon) เพื่อใช้ในการสั่งโปรแกรมให้ทำงานตามคำสั่งได้ด้วยนอกเหนือจากตัวเลขและตัวอักษร
- รายงานสามารถออกทั้งทางจอภาพและเครื่องพิมพ์ได้
- เป็นโปรแกรมที่มีการจดลิขสิทธิ์โดยถูกต้องตามกฎหมาย
- มีระบบภาษาไทยของตัวเองอย่างถูกต้องตามกฎหมายลิขสิทธิ์
- ส่วนประกอบในการพัฒนาโปรแกรมมีเอกสารสิทธิ์แสดงถูกต้อง
- ผู้ใช้สามารถออกแบบและเพิ่มเติมรายงานได้เองโดยอิสระ



- สามารถบันทึกค่านำหนักรถเปล่าให้เองอัตโนมัติและ **Update** ข้อมูลล่าสุด
- ผู้ใช้สามารถเปลี่ยนแปลงและออกแบบบัตรซึ่งได้อย่างอิสระโดยไม่ต้องแก้ไขโปรแกรม
- สามารถใช้ **MOUSE** ช่วนในการทำงานได้ทุกขั้นตอน
- มีตารางรหัสข้อมูล ซึ่งผู้ใช้สามารถกำหนดเองได้
- สามารถคำนวณเงินได้หลายแบบดังนี้
 - ☒ ไม่คิดเงิน
 - ☒ คิดต่อหน่วยกิโลกรัม
 - ☒ คิดต่อหน่วยตัน
 - ☒ คิดต่อหน่วยซึ่งกำหนดเอง ซึ่งอาจจะเป็นกิว, หาบ, เกวียน หรืออื่นๆ
 - ☒ คิดเงินต่อเที่ยว



- สามารถแยกประเภทของการข่งได้โดยไม่จำกัด
- สามารถบันทึกข้อมูลได้โดยไม่จำกัด
- มีส่วนคำสั่งในการดูแลรักษาข้อมูล เช่น บำรุงรักษา, สำรอง, ลบและอ่านกลับ
- สามารถกำหนดเลขลำดับการข่งทั้งเข้าและออกให้ต่อเนื่องกัน หรือแยกตามประเภทการข่งก็ได้
- สามารถกำหนดการคำนวณภาษีมูลค่าเพิ่มเป็นชนิดราคารวม หรือราคาแยกภาษีก็ได้
- มีคำแนะนำในการเลือกขนาดตัวอักษร, ขนาดกระดาษ และตำแหน่งที่จะทำการพิมพ์รายงาน
- มีการค้นหาข้อมูล ทั้งในขณะที่บันทึกและขณะดูรายงานได้อย่างสะดวก
- สามารถกำหนดและบันทึกส่วนลดได้ถึง 3 ประเภท
- สามารถกำหนดหัวข้อที่ต้องการจะบันทึกเพิ่มเติมถึง 3 รายการ

